

Alam sekitar

Jangan buang perkasas ini dengan sampah rumah biasa di akir hayatnya, sebaliknya bawa ke pusat pungutan rasmi untuk dikitar semula. Dengan melakukan ini, anda membantu memelihara alam sekitar.



简体中文

感谢您的惠顾，欢迎您光臨飞利浦！为了您能充分享受飞利浦剃须刀带来的便利，请在 www.philips.com/welcome 上注册您的产品。

1 重要事项

使用产品之前，请仔细阅读本产品手册，并妥善保管以供日后参考。

警告：请勿在靠近水的地方使用本产品。

本产品仅在浴室内使用时，使用后断开插头，因为即使本产品开关断开后，接近刀仍存危险。

本产品在使用过程中，使用后断开插头，因为即使本产品开关断开后，接近刀仍存危险。

警告：不要在盛水的浴缸、淋浴、洗脸盆或其他器皿附近使用本器具。

警告符号注释：禁止在洗澡或淋浴时使用。

3 剃鬚鬚毛和髮帶 (Ra3.)

- Sambungkan plag kepada soket bekalan kuasa
- Tekan dan tahan butang ⓪ (1) selama satu saat untuk menghidupkan perkasas.

- Philips tetapkan masa tala 170 dipaparkan ⓪ (1)

- Philips tetapkan masa tala kendali dengan menekan ⓪ atau ⓪ (2) (mengukut jawali jenis Rambut di bawah).

Jenis rambut	Tetapan suhu
Halus	130-150°C
Biasa	160-180°C
Tebal	190-200°C

- Sebelum mula mengering, sikat dan bahagian rambut anda kepada bahagian-bahagian kecil. Tekan butang ⓪ dan letakkan satu bahagian rambut di antara cerompong ⓪ (2) dan klip ⓪ (3).
- Tutup klip dengan melepaskan tali dan luncurkan cerompong ke hujung rambut.
- Ukurlah rambut, pusing dan putar pengering secara semula jadi supaya rambut digulung pada cerompong dan di hujung ke arah.

Petua: Anda juga boleh menggunakan hujung yang dingin ⓪ sebagai sokongan apabila anda memutar pengering. Tahun batang pengering pada kedudukan kuasa.

Petua: Untuk kenting yang longer, kekalkan pengering dalam kedudukannya kira-kira 25 saat dan untuk kenting yang lebih halus, gunakan sehingga 30 saat.

- Buka lilitan bahagian rambut dengan sehingga anda boleh membuka klip sekali lagi tersebut.
- Untuk mengering sepenuhnya, ulangi langkah 4 hingga 8.
- Mantikan pengering dan cabuti plugnya.
- Letakkanya pada dahan letak ⓪ (1) sehingga ia menyekut.
- Buang rambut dan habuk daripada cerompong dan klip.
- Bersihkan cerompong dan klip dengan kain lembap.
- Simpan di tempat yang selamat dan kering yang bebas daripada habuk. Anda boleh juga mengangutnya dengan gelung gamang ⓪ (3).

4 Jaminan & Servis

Sekiranya anda memerlukan maklumat seperti maklumat penggantian atau tambahan atau jika anda mempunyai masalah, sila lawati laman web Philips di www.philips.com/support atau hubungi Pusat Layanan Pelanggan Philips di negara anda (anda boleh mendapatkan nombor telefonnya dalam risalah jaminan secara duma). Jika tidak terdapat Pusat Layanan Pelanggan di negara anda, pergi ke wakil pengedar Philips di tempat anda.

Produk ini mungkin menggunakan teknologi yang berkaitan dengan keselamatan. Untuk maklumat lanjut mengenai keselamatan, sila rujuk buku manual pengguna. Untuk maklumat mengenai keselamatan, sila rujuk buku manual pengguna.

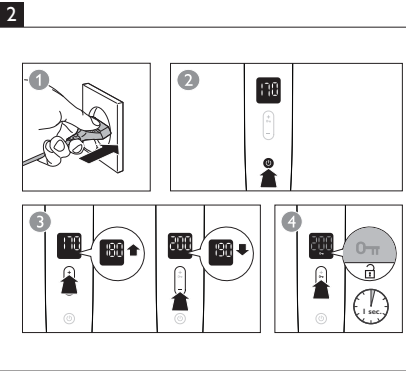
Produk ini mungkin menggunakan teknologi yang berkaitan dengan keselamatan. Untuk maklumat lanjut mengenai keselamatan, sila rujuk buku manual pengguna.

Produk ini mungkin menggunakan teknologi yang berkaitan dengan keselamatan. Untuk maklumat lanjut mengenai keselamatan, sila rujuk buku manual pengguna.

Produk ini mungkin menggunakan teknologi yang berkaitan dengan keselamatan. Untuk maklumat lanjut mengenai keselamatan, sila rujuk buku manual pengguna.

Produk ini mungkin menggunakan teknologi yang berkaitan dengan keselamatan. Untuk maklumat lanjut mengenai keselamatan, sila rujuk buku manual pengguna.

Produk ini mungkin menggunakan teknologi yang berkaitan dengan keselamatan. Untuk maklumat lanjut mengenai keselamatan, sila rujuk buku manual pengguna.



• 保持卷发棒洁净无尘且未粘上定型产品（如摩丝、定型喷剂和发胶）。

• 卷发棒具有陶瓷涂层。此涂层可能会在多次使用之后慢慢磨损。但这不会影响产品的性能。

• 将产品用于染过色的头发时，卷发棒可能会染上颜色。

• 产品只能送到飞利浦授权的服务中心检修。由不合格人员进行修理可能将用户置于极度危险的境地。

• 切勿将金属物体插入开口中，以免触电。

• 使用后请勿拉扯电源线。拔下产品插头时，请握紧插头。

• 使用本产品後必需拆除電源。

• 如電線受損，您必需經由 Philips, Philips 認可的服務中心，或同樣獲認可人士更換受損線。

• 此產品可供八歲及以下兒童，體能、感官或智力低下人士使用，如該等人士已就使用本產品給予監督或有關安全使用的指導及明白本產品的使用所涉及的危險。應避免兒童將本產品當作玩具。兒童不得在沒有監督的情況下清潔和維修本產品。

• 切勿使用其他廠商或未經 Philips 指定廠商的任何部件或配件。如果您使用此類部件或配件，您的保養將失效。

• 請勿將電線圍繞本產品。

• 存放前請等待產品冷卻。

• 使用本產品時請格外留意，因為使用時產品的溫度非常高。只可握住手柄，因為其他部位非常熱，請避免與皮膚接觸。

• 請將產品放在支架上，置於耐熱、穩定的平面上。熱髮捲棒不應觸及任何東西的表面或其他易燃物料。

• 請避免讓電線與本產品發熱的部位直接接觸。

• 產品開啟時請遠離易燃物品。

• 當產品的溫度很高時，請勿在上覆蓋任何物品 (例如毛巾或衣物)。

• 只可以在乾髮上使用本產品。請勿用濕手操作裝置。

• 請保持捲髮棒清潔，不要沾上灰塵和慕絲、髮膠等造型產品。

• 如果您需要了解信息（如更換附件的相关信息）或有其他疑問，請向飞利浦网站：www.philips.com/support 或聯絡当地的 Philips 顧客服務中心。（您可以在全球每個小冊子上找到國際電話號碼，如果您所在地區/地區沒有飞利浦客戶服務中心，請與当地的飞利浦商務聯繫。

• 如果您需要了解信息（如更換附件的相关信息）或有其他疑問，請向飞利浦网站：www.philips.com/support 或聯絡当地的 Philips 顧客服務中心。（您可以在全球每個小冊子上找到國際電話號碼，如果您所在地區/地區沒有飞利浦客戶服務中心，請與当地的飞利浦商務聯繫。

• 如果您需要了解信息（如更換附件的相关信息）或有其他疑問，請向飞利浦网站：www.philips.com/support 或聯絡当地的 Philips 顧客服務中心。（您可以在全球每個小冊子上找到國際電話號碼，如果您所在地區/地區沒有飞利浦客戶服務中心，請與当地的飞利浦商務聯繫。

• 如果您需要了解信息（如更換附件的相关信息）或有其他疑問，請向飞利浦网站：www.philips.com/support 或聯絡当地的 Philips 顧客服務中心。（您可以在全球每個小冊子上找到國際電話號碼，如果您所在地區/地區沒有飞利浦客戶服務中心，請與当地的飞利浦商務聯繫。

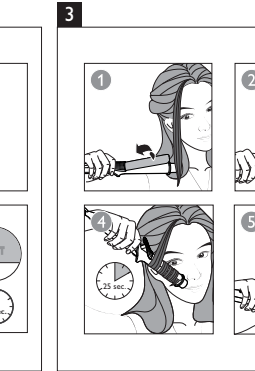
• 如果您需要了解信息（如更換附件的相关信息）或有其他疑問，請向飞利浦网站：www.philips.com/support 或聯絡当地的 Philips 顧客服務中心。（您可以在全球每個小冊子上找到國際電話號碼，如果您所在地區/地區沒有飞利浦客戶服務中心，請與当地的飞利浦商務聯繫。

• 如果您需要了解信息（如更換附件的相关信息）或有其他疑問，請向飞利浦网站：www.philips.com/support 或聯絡当地的 Philips 顧客服務中心。（您可以在全球每個小冊子上找到國際電話號碼，如果您所在地區/地區沒有飞利浦客戶服務中心，請與当地的飞利浦商務聯繫。

• 如果您需要了解信息（如更換附件的相关信息）或有其他疑問，請向飞利浦网站：www.philips.com/support 或聯絡当地的 Philips 顧客服務中心。（您可以在全球每個小冊子上找到國際電話號碼，如果您所在地區/地區沒有飞利浦客戶服務中心，請與当地的飞利浦商務聯繫。

• 如果您需要了解信息（如更換附件的相关信息）或有其他疑問，請向飞利浦网站：www.philips.com/support 或聯絡当地的 Philips 顧客服務中心。（您可以在全球每個小冊子上找到國際電話號碼，如果您所在地區/地區沒有飞利浦客戶服務中心，請與当地的飞利浦商務聯繫。

• 如果您需要了解信息（如更換附件的相关信息）或有其他疑問，請向飞利浦网站：www.philips.com/support 或聯絡当地的 Philips 顧客服務中心。（您可以在全球每個小冊子上找到國際電話號碼，如果您所在地區/地區沒有飞利浦客戶服務中心，請與当地的飞利浦商務聯繫。



• 保持髮棒表面有陶瓷塗層。此塗層可能會隨著時間逐漸磨損。不過這並不會對產品效能造成影響。

• 如果染過頭髮，使用產品時捲髮棒可能會染色。

• 請勿將金屬物件插入開口，以免觸電。

• 使用後，不要拉扯電線來拔下插頭。請握住插頭來拔下裝置插頭。

• 如電線受損，您必需經由 Philips, Philips 認可的服務中心，或同樣獲認可人士更換受損線。

• 此產品可供八歲及以下兒童，體能、感官或智力低下人士使用，如該等人士已就使用本產品給予監督或有關安全使用的指導及明白本產品的使用所涉及的危險。應避免兒童將本產品當作玩具。兒童不得在沒有監督的情況下清潔和維修本產品。

• 切勿使用其他廠商或未經 Philips 指定廠商的任何部件或配件。如果您使用此類部件或配件，您的保養將失效。

• 請勿將電線圍繞本產品。

• 存放前請等待產品冷卻。

• 使用本產品時請格外留意，因為使用時產品的溫度非常高。只可握住手柄，因為其他部位非常熱，請避免與皮膚接觸。

• 請將產品放在支架上，置於耐熱、穩定的平面上。熱髮捲棒不應觸及任何東西的表面或其他易燃物料。

• 請避免讓電線與本產品發熱的部位直接接觸。

• 產品開啟時請遠離易燃物品。

• 當產品的溫度很高時，請勿在上覆蓋任何物品 (例如毛巾或衣物)。

• 只可以在乾髮上使用本產品。請勿用濕手操作裝置。

• 請保持捲髮棒清潔，不要沾上灰塵和慕絲、髮膠等造型產品。

• 如果您需要了解信息（如更換附件的相关信息）或有其他疑問，請向飞利浦网站：www.philips.com/support 或聯絡当地的 Philips 顧客服務中心。（您可以在全球每個小冊子上找到國際電話號碼，如果您所在地區/地區沒有飞利浦客戶服務中心，請與当地的飞利浦商務聯繫。

• 如果您需要了解信息（如更換附件的相关信息）或有其他疑問，請向飞利浦网站：www.philips.com/support 或聯絡当地的 Philips 顧客服務中心。（您可以在全球每個小冊子上找到國際電話號碼，如果您所在地區/地區沒有飞利浦客戶服務中心，請與当地的飞利浦商務聯繫。

• 如果您需要了解信息（如更換附件的相关信息）或有其他疑問，請向飞利浦网站：www.philips.com/support 或聯絡当地的 Philips 顧客服務中心。（您可以在全球每個小冊子上找到國際電話號碼，如果您所在地區/地區沒有飞利浦客戶服務中心，請與当地的飞利浦商務聯繫。

• 如果您需要了解信息（如更換附件的相关信息）或有其他疑問，請向飞利浦网站：www.philips.com/support 或聯絡当地的 Philips 顧客服務中心。（您可以在全球每個小冊子上找到國際電話號碼，如果您所在地區/地區沒有飞利浦客戶服務中心，請與当地的飞利浦商務聯繫。

• 如果您需要了解信息（如更換附件的相关信息）或有其他疑問，請向飞利浦网站：www.philips.com/support 或聯絡当地的 Philips 顧客服務中心。（您可以在全球每個小冊子上找到國際電話號碼，如果您所在地區/地區沒有飞利浦客戶服務中心，請與当地的飞利浦商務聯繫。

• 如果您需要了解信息（如更換附件的相关信息）或有其他疑問，請向飞利浦网站：www.philips.com/support 或聯絡当地的 Philips 顧客服務中心。（您可以在全球每個小冊子上找到國際電話號碼，如果您所在地區/地區沒有飞利浦客戶服務中心，請與当地的飞利浦商務聯繫。

• 如果您需要了解信息（如更換附件的相关信息）或有其他疑問，請向飞利浦网站：www.philips.com/support 或聯絡当地的 Philips 顧客服務中心。（您可以在全球每個小冊子上找到國際電話號碼，如果您所在地區/地區沒有飞利浦客戶服務中心，請與当地的飞利浦商務聯繫。

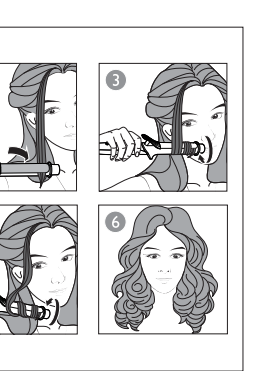
• 如果您需要了解信息（如更換附件的相关信息）或有其他疑問，請向飞利浦网站：www.philips.com/support 或聯絡当地的 Philips 顧客服務中心。（您可以在全球每個小冊子上找到國際電話號碼，如果您所在地區/地區沒有飞利浦客戶服務中心，請與当地的飞利浦商務聯繫。

• 如果您需要了解信息（如更換附件的相关信息）或有其他疑問，請向飞利浦网站：www.philips.com/support 或聯絡当地的 Philips 顧客服務中心。（您可以在全球每個小冊子上找到國際電話號碼，如果您所在地區/地區沒有飞利浦客戶服務中心，請與当地的飞利浦商務聯繫。

• 如果您需要了解信息（如更換附件的相关信息）或有其他疑問，請向飞利浦网站：www.philips.com/support 或聯絡当地的 Philips 顧客服務中心。（您可以在全球每個小冊子上找到國際電話號碼，如果您所在地區/地區沒有飞利浦客戶服務中心，請與当地的飞利浦商務聯繫。

• 如果您需要了解信息（如更換附件的相关信息）或有其他疑問，請向飞利浦网站：www.philips.com/support 或聯絡当地的 Philips 顧客服務中心。（您可以在全球每個小冊子上找到國際電話號碼，如果您所在地區/地區沒有飞利浦客戶服務中心，請與当地的飞利浦商務聯繫。

• 如果您需要了解信息（如更換附件的相关信息）或有其他疑問，請向飞利浦网站：www.philips.com/support 或聯絡当地的 Philips 顧客服務中心。（您可以在全球每個小冊子上找到國際電話號碼，如果您所在地區/地區沒有飞利浦客戶服務中心，請與当地的飞利浦商務聯繫。



• 保持髮棒表面有陶瓷塗層。此塗層可能會隨著時間逐漸磨損。不過這並不會對產品效能造成影響。

• 如果染過頭髮，使用產品時捲髮棒可能會染色。

• 請勿將金屬物件插入開口，以免觸電。

• 使用後，不要拉扯電線來拔下插頭。請握住插頭來拔下裝置插頭。

• 如電線受損，您必需經由 Philips, Philips 認可的服務中心，或同樣獲認可人士更換受損線。

• 此產品可供八歲及以下兒童，體能、感官或智力低下人士使用，如該等人士已就使用本產品給予監督或有關安全使用的指導及明白本產品的使用所涉及的危險。應避免兒童將本產品當作玩具。兒童不得在沒有監督的情況下清潔和維修本產品。

• 切勿使用其他廠商或未經 Philips 指定廠商的任何部件或配件。如果您使用此類部件或配件，您的保養將失效。

• 請勿將電線圍繞本產品。

• 存放前請等待產品冷卻。

• 使用本產品時請格外留意，因為使用時產品的溫度非常高。只可握住手柄，因為其他部位非常熱，請避免與皮膚接觸。

• 請將產品放在支架上，置於耐熱、穩定的平面上。熱髮捲棒不應觸及任何東西的表面或其他易燃物料。

• 請避免讓電線與本產品發熱的部位直接接觸。

• 產品開啟時請遠離易燃物品。

• 當產品的溫度很高時，請勿在上覆蓋任何物品 (例如毛巾或衣物)。

• 只可以在乾髮上使用本產品。請勿用濕手操作裝置。

• 請保持捲髮棒清潔，不要沾上灰塵和慕絲、髮膠等造型產品。

• 如果您需要了解信息（如更換附件的相关信息）或有其他疑問，請向飞利浦网站：www.philips.com/support 或聯絡当地的 Philips 顧客服務中心。（您可以在全球每個小冊子上找到國際電話號碼，如果您所在地區/地區沒有飞利浦客戶服務中心，請與当地的飞利浦商務聯繫。

• 如果您需要了解信息（如更換附件的相关信息）或有其他疑問，請向飞利浦网站：www.philips.com/support 或聯絡当地的 Philips 顧客服務中心。（您可以在全球每個小冊子上找到國際電話號碼，如果您所在地區/地區沒有飞利浦客戶服務中心，請與当地的飞利浦商務聯繫。

• 如果您需要了解信息（如更換附件的相关信息）或有其他疑問，請向飞利浦网站：www.philips.com/support 或聯絡当地的 Philips 顧客服務中心。（您可以在全球每個小冊子上找到國際電話號碼，如果您所在地區/地區沒有飞利浦客戶服務中心，請與当地的飞利浦商務聯繫。

• 如果您需要了解信息（如更換附件的相关信息）或有其他疑問，請向飞利浦网站：www.philips.com/support 或聯絡当地的 Philips 顧客服務中心。（您可以在全球每個小冊子上找到國際電話號碼，如果您所在地區/地區沒有飞利浦客戶服務中心，請與当地的飞利浦商務聯繫。

• 如果您需要了解信息（如更換附件的相关信息）或有其他疑問，請向飞利浦网站：www.philips.com/support 或聯絡当地的 Philips 顧客服務中心。（您可以在全球每個小冊子上找到國際電話號碼，如果您所在地區/地區沒有飞利浦客戶服務中心，請與当地的飞利浦商務聯繫。

• 如果您需要了解信息（如更換附件的相关信息）或有其他疑問，請向飞利浦网站：www.philips.com/support 或聯絡当地的 Philips 顧客服務中心。（您可以在全球每個小冊子上找到國際電話號碼，如果您所在地區/地區沒有飞利浦客戶服務中心，請與当地的飞利浦商務聯繫。

• 如果您需要了解信息（如更換附件的相关信息）或有其他疑問，請向飞利浦网站：www.philips.com/support 或聯絡当地的 Philips 顧客服務中心。（您可以在全球每個小冊子上找到國際電話號碼，如果您所在地區/地區沒有飞利浦客戶服務中心，請與当地的飞利浦商務聯繫。

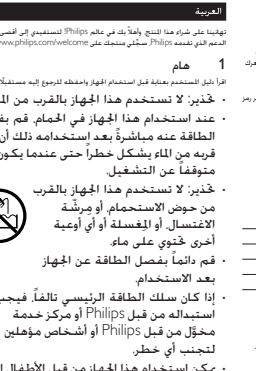
• 如果您需要了解信息（如更換附件的相关信息）或有其他疑問，請向飞利浦网站：www.philips.com/support 或聯絡当地的 Philips 顧客服務中心。（您可以在全球每個小冊子上找到國際電話號碼，如果您所在地區/地區沒有飞利浦客戶服務中心，請與当地的飞利浦商務聯繫。

• 如果您需要了解信息（如更換附件的相关信息）或有其他疑問，請向飞利浦网站：www.philips.com/support 或聯絡当地的 Philips 顧客服務中心。（您可以在全球每個小冊子上找到國際電話號碼，如果您所在地區/地區沒有飞利浦客戶服務中心，請與当地的飞利浦商務聯繫。

• 如果您需要了解信息（如更換附件的相关信息）或有其他疑問，請向飞利浦网站：www.philips.com/support 或聯絡当地的 Philips 顧客服務中心。（您可以在全球每個小冊子上找到國際電話號碼，如果您所在地區/地區沒有飞利浦客戶服務中心，請與当地的飞利浦商務聯繫。

• 如果您需要了解信息（如更換附件的相关信息）或有其他疑問，請向飞利浦网站：www.philips.com/support 或聯絡当地的 Philips 顧客服務中心。（您可以在全球每個小冊子上找到國際電話號碼，如果您所在地區/地區沒有飞利浦客戶服務中心，請與当地的飞利浦商務聯繫。

• 如果您需要了解信息（如更換附件的相关信息）或有其他疑問，請向飞利浦网站：www.philips.com/support 或聯絡当地的 Philips 顧客服務中心。（您可以在全球每個小冊子上找到國際電話號碼，如果您所在地區/地區沒有飞利浦客戶服務中心，請與当地的飞利浦商務聯繫。



• 保持髮棒表面有陶瓷塗層。此塗層可能會隨著時間逐漸磨損。不過這並不會對產品效能造成影響。

• 如果染過頭髮，使用產品時捲髮棒可能會染色。

• 請勿將金屬物件插入開口，以免觸電。

• 使用後，不要拉扯電線來拔下插頭。請握住插頭來拔下裝置插頭。

• 如電線受損，您必需經由 Philips, Philips 認可的服務中心，或同樣獲認可人士更換受損線。

• 此產品可供八歲及以下兒童，體能、感官或智力低下人士使用，如該等人士已就使用本產品給予監督或有關安全使用的指導及明白本產品的使用所涉及的危險。應避免兒童將本產品當作玩具。兒童不得在沒有監督的情況下清潔和維修本產品。

• 切勿使用其他廠商或未經 Philips 指定廠商的任何部件或配件。如果您使用此類部件或配件，您的保養將失效。

• 請勿將電線圍繞本產品。

• 存放前請等待產品冷卻。

• 使用本產品時請格外留意，因為使用時產品的溫度非常高。只可握住手柄，因為其他部位非常熱，請避免與皮膚接觸。

• 請將產品放在支架上，置於耐熱、穩定的平面上。熱髮捲棒不應觸及任何東西的表面或其他易燃物料。

• 請避免讓電線與本產品發熱的部位直接接觸。

• 產品開啟時請遠離易燃物品。

• 當產品的溫度很高時，請勿在上覆蓋任何物品 (例如毛巾或衣物)。

• 只可以在乾髮上使用本產品。請勿用濕手操作裝置。

• 請保持捲髮棒清潔，不要沾上灰塵和慕絲、髮膠等造型產品。

• 如果您需要了解信息（如更換附件的相关信息）或有其他疑問，請向飞利浦网站：www.philips.com/support 或聯絡当地的 Philips 顧客服務中心。（您可以在全球每個小冊子上找到國際電話號碼，如果您所在地區/地區沒有飞利浦客戶服務中心，請與当地的飞利浦商務聯繫。

• 如果您需要了解信息（如更換附件的相关信息）或有其他疑問，請向飞利浦网站：www.philips.com/support 或聯絡当地的 Philips 顧客服務中心。（您可以在全球每個小冊子上找到國際電話號碼，如果您所在地區/地區沒有飞利浦客戶服務中心，請與当地的飞利浦商務聯繫。

• 如果您需要了解信息（如更換附件的相关信息）或有其他疑問，請向飞利浦网站：www.philips.com/support 或聯絡当地的 Philips 顧客服務中心。（您可以在全球每個小冊子上找到國際電話號碼，如果您所在地區/地區沒有飞利浦客戶服務中心，請與当地的飞利浦商務聯繫。

• 如果您需要了解信息（如更換附件的相关信息）或有其他疑問，請向飞利浦网站：www.philips.com/support 或聯絡当地的 Philips 顧客服務中心。（您可以在全球每個小冊子上找到國際電話號碼，如果您所在地區/地區沒有飞利浦客戶服務中心，請與当地的飞利浦商務聯繫。

• 如果您需要了解信息（如更換附件的相关信息）或有其他疑問，請向飞利浦网站：www.philips.com/support 或聯絡当地的 Philips 顧客服務中心。（您可以在全球每個小冊子上找到國際電話號碼，如果您所在地區/地區沒有飞利浦客戶服務中心，請與当地的飞利浦商務聯繫。

• 如果您需要了解信息（如更換附件的相关信息）或有其他疑問，請向飞利浦网站：www.philips.com/support 或聯絡当地的 Philips 顧客服務中心。（您可以在全球每個小冊子上找到國際電話號碼，如果您所在地區/地區沒有飞利浦客戶服務中心，請與当地的飞利浦商務聯繫。

• 如果您需要了解信息（如更換附件的相关信息）或有其他疑問，請向飞利浦网站：www.philips.com/support 或聯絡当地的 Philips 顧客服務中心。（您可以在全球每個小冊子上找到國際電話號碼，如果您所在地區/地區沒有飞利浦客戶服務中心，請與当地的飞利浦商務聯繫。

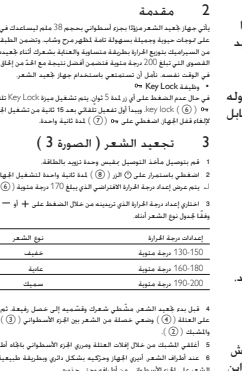
• 如果您需要了解信息（如更換附件的相关信息）或有其他疑問，請向飞利浦网站：www.philips.com/support 或聯絡当地的 Philips 顧客服務中心。（您可以在全球每個小冊子上找到國際電話號碼，如果您所在地區/地區沒有飞利浦客戶服務中心，請與当地的飞利浦商務聯繫。

• 如果您需要了解信息（如更換附件的相关信息）或有其他疑問，請向飞利浦网站：www.philips.com/support 或聯絡当地的 Philips 顧客服務中心。（您可以在全球每個小冊子上找到國際電話號碼，如果您所在地區/地區沒有飞利浦客戶服務中心，請與当地的飞利浦商務聯繫。

• 如果您需要了解信息（如更換附件的相关信息）或有其他疑問，請向飞利浦网站：www.philips.com/support 或聯絡当地的 Philips 顧客服務中心。（您可以在全球每個小冊子上找到國際電話號碼，如果您所在地區/地區沒有飞利浦客戶服務中心，請與当地的飞利浦商務聯繫。

• 如果您需要了解信息（如更換附件的相关信息）或有其他疑問，請向飞利浦网站：www.philips.com/support 或聯絡当地的 Philips 顧客服務中心。（您可以在全球每個小冊子上找到國際電話號碼，如果您所在地區/地區沒有飞利浦客戶服務中心，請與当地的飞利浦商務聯繫。

• 如果您需要了解信息（如更換附件的相关信息）或有其他疑問，請向飞利浦网站：www.philips.com/support 或聯絡当地的 Philips 顧客服務中心。（您可以在全球每個小冊子上找到國際電話號碼，如果您所在地區/地區沒有飞利浦客戶服務中心，請與当地的飞利浦商務聯繫。



• 保持髮棒表面有陶瓷塗層。此塗層可能會隨著時間逐漸磨損。不過這並不會對產品效能造成影響。

• 如果染過頭髮，使用產品時捲髮棒可能會染色。

• 請勿將金屬物件插入開口，以免觸電。

• 使用後，不要拉扯電線來拔下插頭。請握住插頭來拔下裝置插頭。

• 如電線受損，您必需經由 Philips, Philips 認可的服務中心，或同樣獲認可人士更換受損線。

• 此產品可供八歲及以下兒童，體能、感官或智力低下人士使用，如該等人士已就使用本產品給予監督或有關安全使用的指導及明白本產品的使用所涉及的危險。應避免